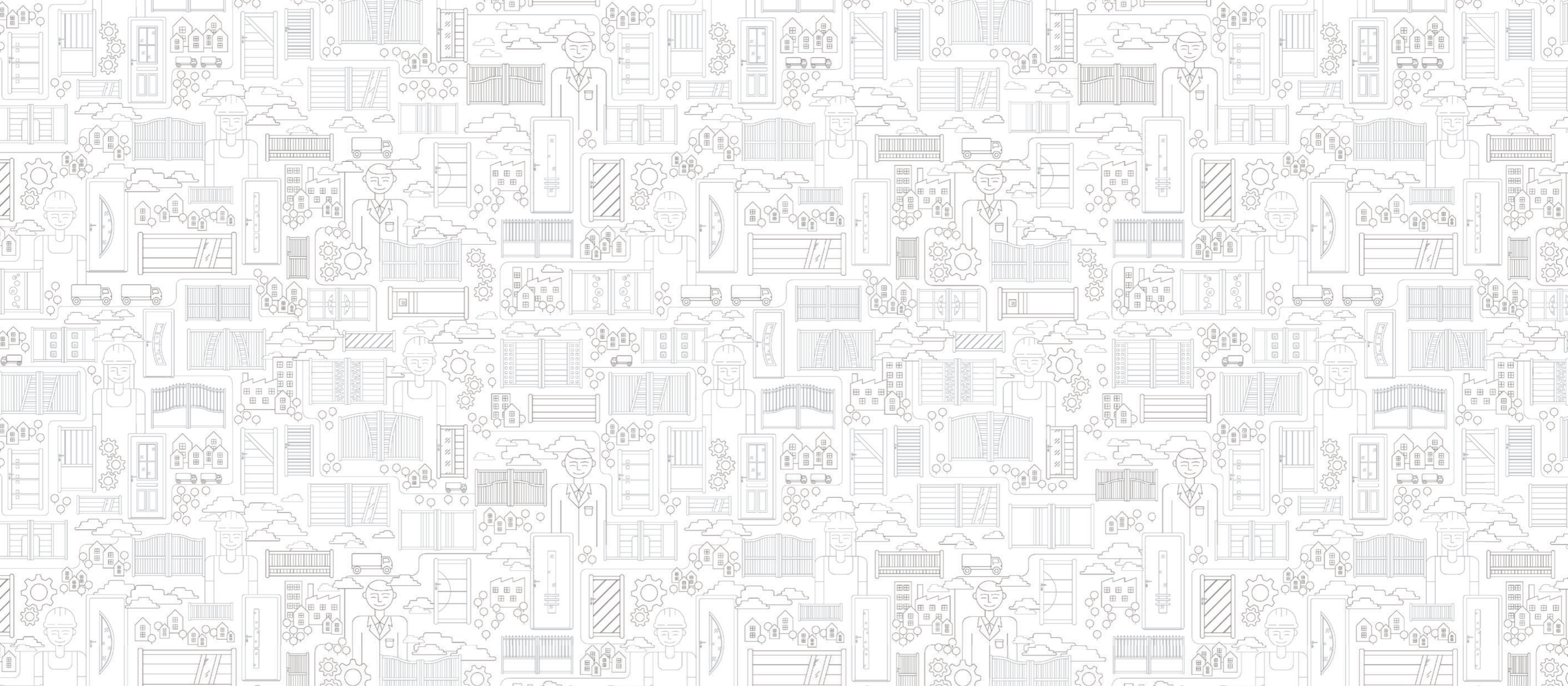


# PREZO

ALUMINIUM PANELS



PORTALUXE®



# ÍNDICE

- 06 Capacidade Produtiva  
*Industrial Capacity*
- 06 Controlo de Qualidade  
*Quality Control*
- 06 Eco-Conceção  
*Ecodesign*
- 08 Processos Industriais  
*Industrial Processes*
- 10 O Nosso Painel  
*Our Panel*
- 11 Gamas  
*Ranges*
- 13 **PREZO EVOLUTION**
- 18 **PREZO TOP**
- 29 **PREZO BASIC**
- 33 **PREZO EXCLUSIVE**
- 38 Cores  
*Colors*
- 38 Puxadores  
*Handles*
- 40 Condições de Venda  
*General Sales Terms*

## CAPACIDADE PRODUTIVA

Industrial Capacity

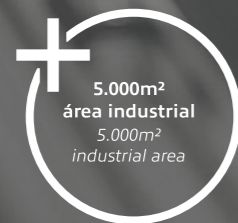
A marca Portaluxe é a maior marca de painéis de alumínio em Portugal, contando com um historial de crescimento de 25 anos.

Os painéis Portaluxe combinam um design atual com as mais avançadas técnicas de isolamento térmico e acústico.

Desta combinação resultam painéis modernos, atrativos e com níveis de performance que garantem a satisfação dos clientes que optam pelos produtos Portaluxe.

*Portaluxe is the biggest and most renowned brand of aluminium panels in Portugal. Its panels combine a contemporary design with the most up-to-date techniques and engineering in terms of thermal and acoustic insulation.*

*This combination of factors results in models with an attractive design and with performance levels that guarantee customer satisfaction.*

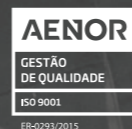


## CONTROLO DE QUALIDADE

Quality Control

Os métodos de produção utilizados no fabrico dos painéis Portaluxe obedecem aos mais elevados padrões de qualidade. Toda a cadeia produtiva, desde a conceção ao acabamento do painel, é regularmente objeto de controlos e auditorias internas e externas, de forma a assegurar a excelência da qualidade do produto apresentado ao cliente.

*All the production methods involved in the production of a Portaluxe panel comply with the highest quality standards. All the productive process, from the first sketches to the final product are regularly controlled by internal and external audits, to always ensure the highest quality of the product supplied to our customers.*



## ECO-CONCEÇÃO

Ecodesign

Porque o ambiente importa, procuramos constantemente inovar e desenvolver soluções ambientalmente sustentáveis. Tudo é tido em conta, desde a seleção da matéria-prima, da organização produtiva até ao embalamento e distribuição.

*We constantly seek to develop and implement environmentally friendly solutions and processes. It is something that is embedded in us : from the selection of materials, production, packaging and distribution of our product.*



Produção Standard e Personalizada

Standard and Bespoke production



Alumínio 100% reciclável

Aluminium 100% recyclable



Aproveitamento do desperdício reduzindo a pegada ecológica

Waste re-usage, reducing the ecological footprint



## Garantia

Warranty

A Portaluxe oferece uma garantia de 3 anos nos seus produtos, a contar da data de entrega do produto.

*Portaluxe offers for its products, a 3 year warranty, starting from the date of delivery.*

## Design

Para acompanhar a constante evolução das tendências do mercado, contamos com equipas altamente competentes nas áreas de design, desenvolvimento e marketing.

*In order to keep up with the most recent design trends and technical evolutions appearing in the market, Portaluxe has its own dedicated and highly skilled design, development and marketing teams.*

## Isolamento Térmico

Thermal insulation

A utilização em produção das mais recentes tecnologias e técnicas de injeção de PU, garante aos painéis Portaluxe um excelente coeficiente de transmissão térmica.

*The use of the most recent technologies and techniques in polyurethane injection guarantees that the Portaluxe panels provide an excellent thermal insulation.*

## Isolamento Acústico

Acoustic Insulation

A excelência dos métodos produtivos e dos materiais utilizados conferem aos painéis Portaluxe ótimos resultados no que respeita aos níveis de isolamento acústico atingidos.

*The rigorous productive methods and the high quality of the materials used ensure the excellent acoustic performance of all the panels that are part of Portaluxe portfolio.*

# PROCESSOS INDUSTRIAIS

Industrial Processes

## Corte e Fresagem

Cutting and Milling

Recorrendo aos mais recentes equipamentos de CNC, máquinas de corte a laser e a outros equipamentos industriais, procedemos ao corte e maquinação de chapas, perfis ou outros componentes do nosso produto final.

*With state-of-the art CNC technology, laser cutting machines and other modern industrial equipment, we produce the cutting and machining of the aluminium sheets, profiles and other components that integrate the final product.*

## Vidraria

Glass Factory

Na nossa vidraria damos forma e acabamento aos vidros e vitrais que integram os nossos produtos.

*In our glass factory we give shape and provide the finishing elements to the glass used in our products.*

## Lacagem

Powdercoating

A lacagem é um processo de pintura eletrostática das chapas ou perfis de alumínio. As nossas 2 unidades internas, certificadas de acordo com as diretivas Qualicoat e Qualmarine, permitem uma ampla oferta de cores e acabamentos.

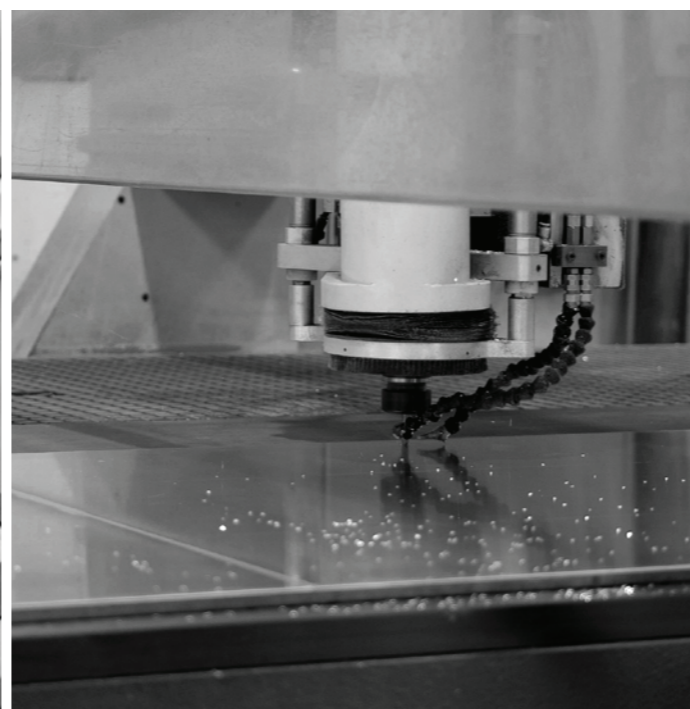
*Two internal powdercoating units, certified according to the Qualicoat and Qualmarine norms, allow us to offer a wide range of colors to our customers.*

## Película de PVC (Renolit)

PVC Foil

Este acabamento tem por base a colagem de uma película de PVC, recorrendo a máquinas industriais de colagem. Através deste processo disponibilizamos um acabamento diferenciador.

*Using industrial gluing machines, we are able to provide this finishing option, which consists of gluing a PVC foil to our panels. With this process, we add a highly differentiating element to our products.*



## Controlo de Qualidade

Quality Control

Todos os produtos são alvo de um rigoroso controlo de qualidade durante todo o processo produtivo.

Através de constantes auditorias, internas e externas, garantimos a máxima qualidade dos nossos produtos e a eficiência dos processos produtivos, numa lógica de melhoria contínua.

As nossas unidades de lacagem são certificadas de acordo com as diretivas europeias Qualicoat e Qualmarine, que garantem a durabilidade e resistência das cores e brilhos, assim como a resistência à corrosão.

*All our products pass through a very strict quality control process throughout all the production stages.*

*Regular internal and external audits guarantee the top quality of our products and the efficiency of our processes, allowing us to continuously improve the way we work.*

*Our powdercoating lines are certified by Qualicoat and Qualmarine. These certifications ensure that our colors are long-lasting, and resistant to corrosion.*

## Injeção de Poliuretano

Injection of Polyurethane

A injeção de poliuretano, no interior das chapas de alumínio que compõem os painéis, garante o seu elevado desempenho térmico e acústico. Este processo produtivo e os resultados por ele obtidos, constituem um fator diferenciador no mercado dos painéis decorativos para portas de entrada.

*By injecting polyurethane between the aluminium sheets, we can guarantee a high thermal and acoustic performance of the panel. This process, as well as the results that we obtain through it, are a highly differentiating factor in the market of decorative panels for house doors.*

## Logística

Logistics

A nossa logística integra os processos de armazenamento, embalagem e distribuição. Prestamos especial atenção à forma como embalamos os produtos Portaluxe, de forma a chegarem nas melhores condições aos nossos clientes.

*In our logistic process, we integrate the storage, packaging and distribution of our products. We always pay special attention to the way our panels are packed, in order to ensure that the product arrives to our customers warehouses in perfect conditions.*

# O NOSSO PAINEL

Our Panel

## Sabia que...

Did you know that...

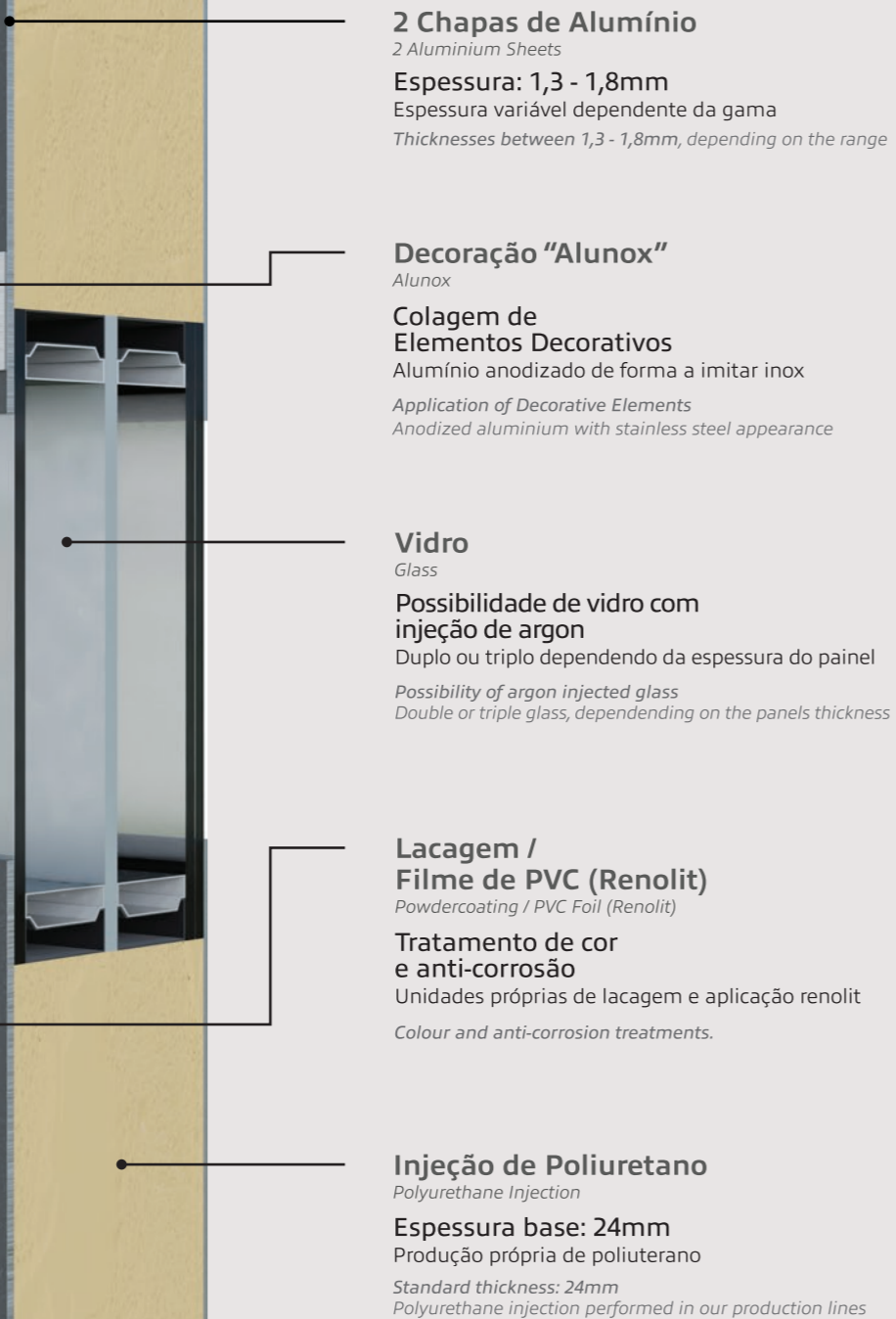
Quanto maior a espessura do painel maior será a sua eficiência térmica!

The thicker the panel, the better it is the thermal efficiency!

O aumento do coeficiente de isolamento térmico permite o aumento da eficiência energética das habitações.

Os painéis Portaluxe têm uma espessura standard de 24mm. No entanto, espessuras iguais ou superiores a 30mm são possíveis.

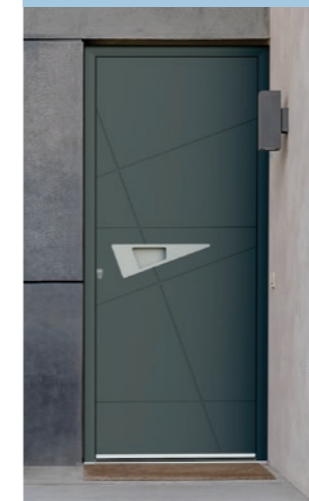
The increase in the thermal insulation coefficient allows for an increase in the energy efficiency of homes. Portaluxe panels have a standard thickness of 24mm, however thicknesses over 30mm can be achieved.



# GAMAS

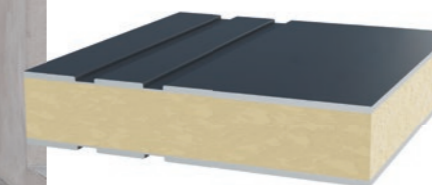
Ranges

## PREZO EVOLUTION



### CARACTERÍSTICAS

- Painel de alumínio
- Enchimento Poliuretano injetado a partir de 32mm até 40mm
- Medidas: 2000x900mm, outras sob consulta
- Chapa de 1,3mm de espessura com fresagem
- Acabamentos: Lacado e efeito Madeira anodizados (sob consulta)

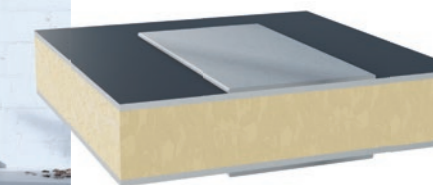


## PREZO TOP



### CARACTERÍSTICAS

- Painel de alumínio
- Enchimento Poliuretano injetado a partir de 24mm até 40mm
- Medidas: 2000x900mm, outras sob consulta.
- Chapa de 1,3mm de espessura com alunox sobreposto
- Acabamentos: Lacado, efeito Madeira ou Película de PVC (Renolit) anodizados (sob consulta)

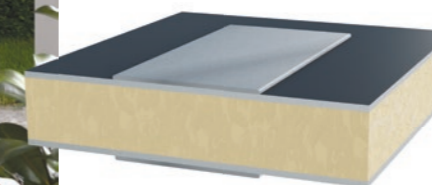


## PREZO BASIC



### CARACTERÍSTICAS

- Painel de alumínio
- Enchimento Poliuretano injetado a partir de 24mm até 40mm
- Medidas: 2000x900mm, outras sob consulta
- Chapa de 1,3mm de espessura com alunox sobreposto
- Acabamentos: Lacado, efeito Madeira ou Película de PVC (Renolit) anodizados (sob consulta)

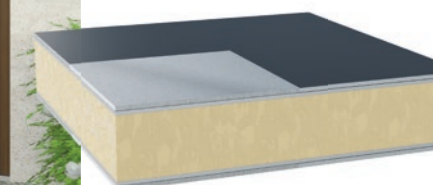


## PREZO EXCLUSIVE



### CARACTERÍSTICAS

- Painel de alumínio
- Enchimento Poliuretano injetado a partir de 24mm até 40mm.
- Medidas: 2000x800mm, outras sob consulta.
- Chapa de 1,8mm de espessura com alunox à face.
- Acabamentos: Lacado, efeito Madeira ou Película de PVC (Renolit) anodizados





# PREZO EVOLUTION



**EVO1**  
pag.14



**EVO2**  
pag.14



**EVO3**  
pag.15



**EVO4**  
pag.15



**EVO5**  
pag.16



**EVO6**  
pag.16



**EVO7**  
pag.17



**EVO8**  
pag.17



**EVO9**  
pag.17



**EVO10**  
pag.17

# PREZO EVOLUTION

EVO1



Fresagem  
+ Puxador embutido  
no exterior

Milling  
+ Built-in pull handle  
on the outside

EVO1L

EVO2



Fresagem  
+ Puxador embutido  
no exterior

Milling  
+ Built-in pull handle  
on the outside

EVO2L



Cores do Puxador\*  
Pull handle colours



\*Lacado interno  
\*In-house lacquering

# PREZO EVOLUTION

EVO3 \*\*



Fresagem  
+ Puxador embutido  
no exterior

Milling  
+ Built-in pull handle  
on the outside

EVO3L \*\*

EVO4



Fresagem  
+ Puxador embutido  
no exterior

Milling  
+ Built-in pull handle  
on the outside

EVO4L

Cores do Puxador\*  
Pull handle colours



\*Lacado interno  
\*In-house lacquering

\*\*Possibilidade de fresar o número de porta (até 3 dígitos)  
\*\*Option: door number milling (up to 3 digits)

# PREZO EVOLUTION



**EVO5**



Fresagem  
+ Puxador embutido  
no exterior  
Milling  
+ Built-in pull handle  
on the outside

**EVO5L**

**EVO6**



Fresagem  
+ Puxador embutido  
no exterior  
Milling  
+ Built-in pull handle  
on the outside

**EVO6L**

**EVO7**



Fresagem  
+ Puxador embutido  
no exterior  
Milling  
+ Built-in pull handle  
on the outside

**EVO7L**

**EVO8**



Fresagem  
+ Puxador embutido  
no exterior  
Milling  
+ Built-in pull handle  
on the outside

**EVO8L**

**EVO9**



Fresagem  
+ Puxador embutido  
no exterior  
Milling  
+ Built-in pull handle  
on the outside

**EVO9L**

**EVO10**



Fresagem  
+ Puxador embutido  
no exterior  
Milling  
+ Built-in pull handle  
on the outside

**EVO10L**


**Cores do Puxador\***  
Pull handle colours



Opção à cor do painel  
Option to match door colour

\*Lacado interno  
\*In-house lacquering

**Cores do Puxador\***  
Pull handle colours

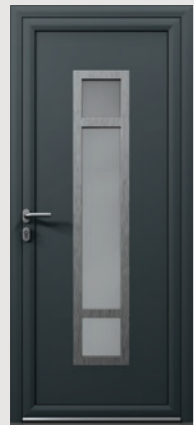


Opção à cor do painel  
Option to match door colour

\*Lacado interno  
\*In-house lacquering

# PREZO TOP

# PREZO TOP



TOP 01  
pag.20



TOP 02  
pag.20



TOP 03  
pag.21



TOP 04  
pag.21



TOP 05  
pag.21



TOP 06  
pag.21



TOP 07  
pag.22



TOP 15  
pag.24



TOP 16  
pag.24



TOP 17  
pag.25



TOP 18  
pag.25



TOP 19  
pag.25



TOP 20  
pag.25



TOP 21  
pag.26



TOP 08  
pag.22



TOP 09  
pag.22



TOP 10  
pag.22



TOP 11  
pag.23



TOP 12  
pag.23



TOP 13  
pag.23



TOP 14  
pag.23



TOP 22  
pag.26



TOP 23  
pag.26



TOP 24  
pag.26



TOP 26  
pag.27



TOP 27  
pag.27



TOP 28  
pag.27

# PREZO TOP

TOP 01



Alunox sobreposto  
+ Vidro fosco  
Overlapped alunox  
+ Frosted glass

TOP 02



Vidro fosco  
Frosted glass



TOP 03



Alunox sobreposto  
+ Vidro fosco  
Overlapped alunox  
+ Frosted glass

TOP 04



Alunox sobreposto  
+ Vidro fosco  
Overlapped alunox  
+ Frosted glass

TOP 05



Alunox sobreposto  
+ Vidro fosco  
Overlapped alunox  
+ Frosted glass

TOP 06



Vidro fosco  
Frosted glass

# PREZO TOP

# PREZO TOP

TOP 07



Vidro fosco  
Frosted glass

TOP 08



Alunox sobreposto  
+ Vidro fosco  
Overlapped alunox  
+ Frosted glass

TOP 09



Vidro fosco  
Frosted glass

TOP 10



Alunox sobreposto  
+ Vidro fosco  
Overlapped alunox  
+ Frosted glass

TOP 11



Alunox sobreposto  
+ Vidro fosco  
Overlapped alunox  
+ Frosted glass

TOP 12



Vidro fosco  
Frosted glass

TOP 13



Alunox sobreposto  
+ Vidro fosco  
Overlapped alunox  
+ Frosted glass

TOP 14



Alunox sobreposto + Vidro fosco  
Overlapped alunox + Frosted glass





TOP 15



Alunox sobreposto  
+ Vidro fosco  
Overlapped alunox  
+ Frosted glass

TOP 16



Vidro fosco  
Frosted glass

TOP 17



Alunox sobreposto  
+ Vidro fosco  
Overlapped alunox  
+ Frosted glass

TOP 18



Alunox sobreposto  
+ Vidro fosco  
Overlapped alunox  
+ Frosted glass

TOP 19



Alunox sobreposto  
+ Vidro fosco  
Overlapped alunox  
+ Frosted glass

TOP 20



Alunox sobreposto  
+ Vidro fosco  
Overlapped alunox  
+ Frosted glass

TOP 21



Alunox sobreposto  
+ Vidro fosco  
Overlapped alunox  
+ Frosted glass

TOP 22



Vidro fosco  
Frosted glass

TOP 23



Vidro fosco  
Frosted glass

TOP 24



Vidro fosco  
Frosted glass



# PREZO TOP

TOP 26



Painel liso  
Flat panel

TOP 27

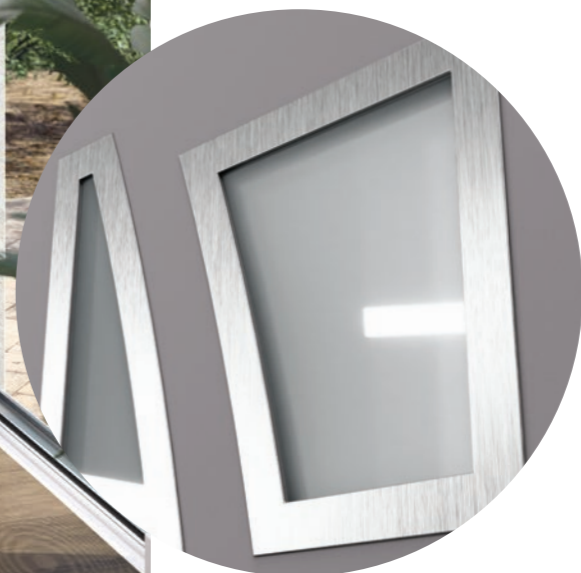
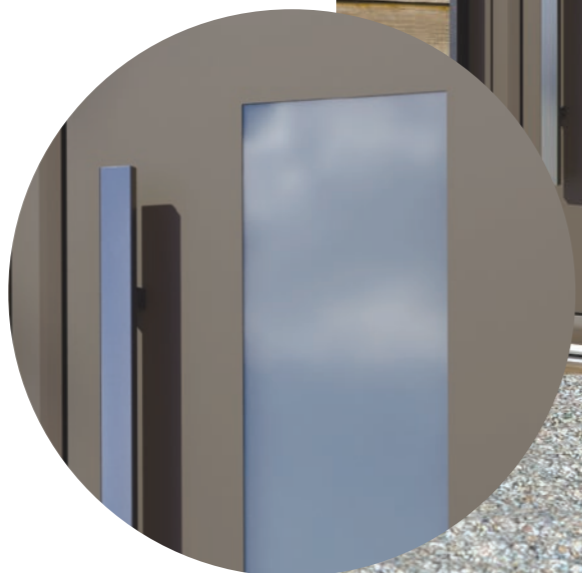


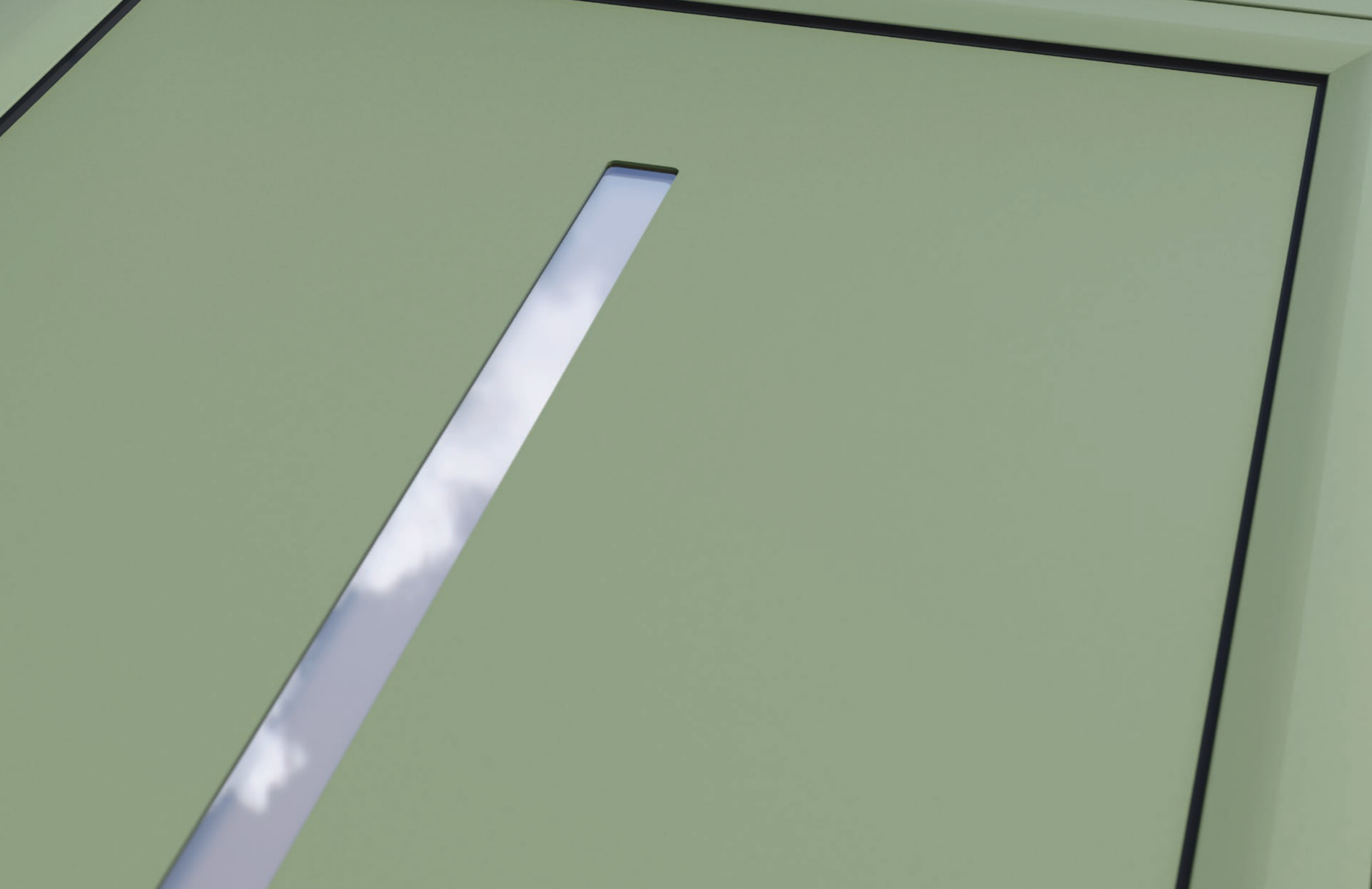
Vidro fosco  
Frosted glass

TOP 28



Alunox sobreposto  
+ Vidro fosco  
Overlapped alunox  
+ Frosted glass





# PREZO BASIC



**BASIC 01**  
pag.30



**BASIC 02**  
pag.30



**BASIC 03**  
pag.30



**BASIC 04**  
pag.30



**BASIC 05**  
pag.31



**BASIC 06**  
pag.31

# PREZO BASIC

PREZO BASIC 01



Vidro fosco  
Frosted glass

PREZO BASIC 02



Vidro fosco  
Frosted glass

PREZO BASIC 03



Vidro fosco  
Frosted glass

PREZO BASIC 04



Vidro fosco  
Frosted glass



# PREZO BASIC

PREZO BASIC 05



Alunox sobreposto  
Overlapped alunox

PREZO BASIC 06



Alunox sobreposto  
Overlapped alunox

# PREZO EXCLUSIVE



**EXCLUSIVE 01**  
pag.34



**EXCLUSIVE 02**  
pag.34



**EXCLUSIVE 03**  
pag.35



**EXCLUSIVE 04**  
pag.35



**EXCLUSIVE 05**  
pag.35



**EXCLUSIVE 06**  
pag.35



**EXCLUSIVE 07**  
pag.36



**EXCLUSIVE 08**  
pag.36



**EXCLUSIVE 09**  
pag.37



**EXCLUSIVE 10**  
pag.37



**EXCLUSIVE 11**  
pag.37

# PREZO EXCLUSIVE



EXCLUSIVE 01



Alunox à face  
Embedded Alunox

EXCLUSIVE 02



Alunox à face  
Embedded Alunox

EXCLUSIVE 03



Alunox à face  
+ Vidro fosco  
Embedded Alunox  
+ Frosted glass

EXCLUSIVE 04



Alunox à face  
+ Vidro fosco  
Embedded Alunox  
+ Frosted glass

EXCLUSIVE 05



Alunox à face  
+ Vidro fosco  
Embedded Alunox  
+ Frosted glass

EXCLUSIVE 06



Alunox à face  
+ Vidro fosco  
Embedded Alunox  
+ Frosted glass

# PREZO EXCLUSIVE

EXCLUSIVE 07



Alunox à face  
+ Vidro fosco  
Embedded alunox  
+ Frosted glass

EXCLUSIVE 08



Alunox à face  
+ Vidro fosco  
Embedded alunox  
+ Frosted glass



# PREZO EXCLUSIVE

EXCLUSIVE 09



Alunox à face  
Embedded Alunox

EXCLUSIVE 10

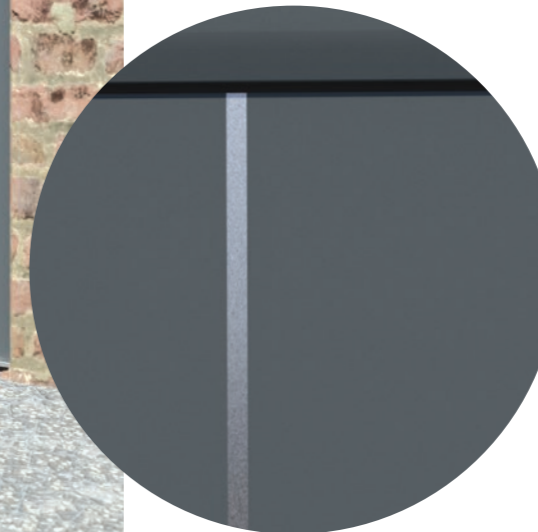


Alunox à face  
Embedded Alunox

EXCLUSIVE 11



Alunox à face  
Embedded Alunox



# CORES

Colors



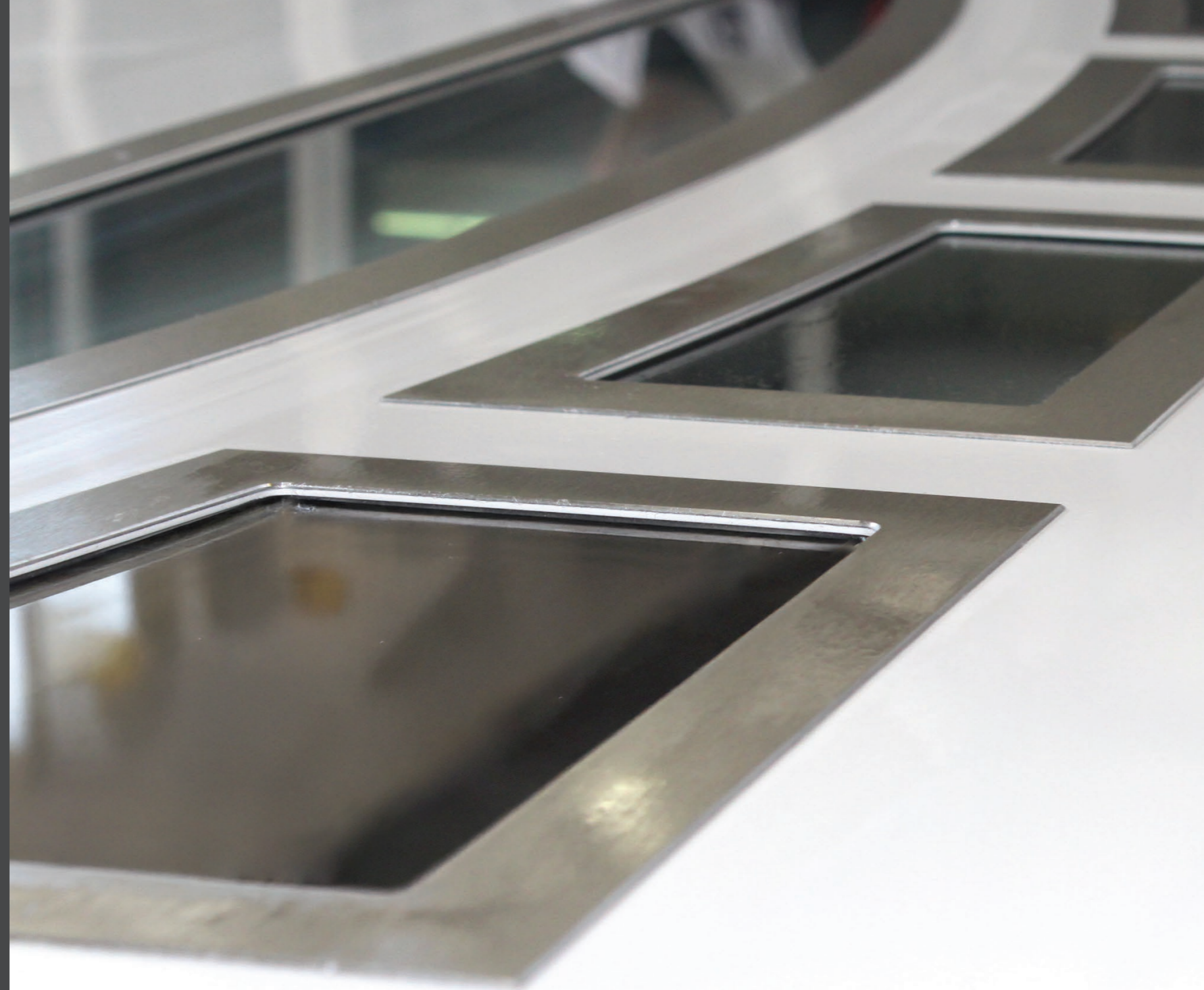
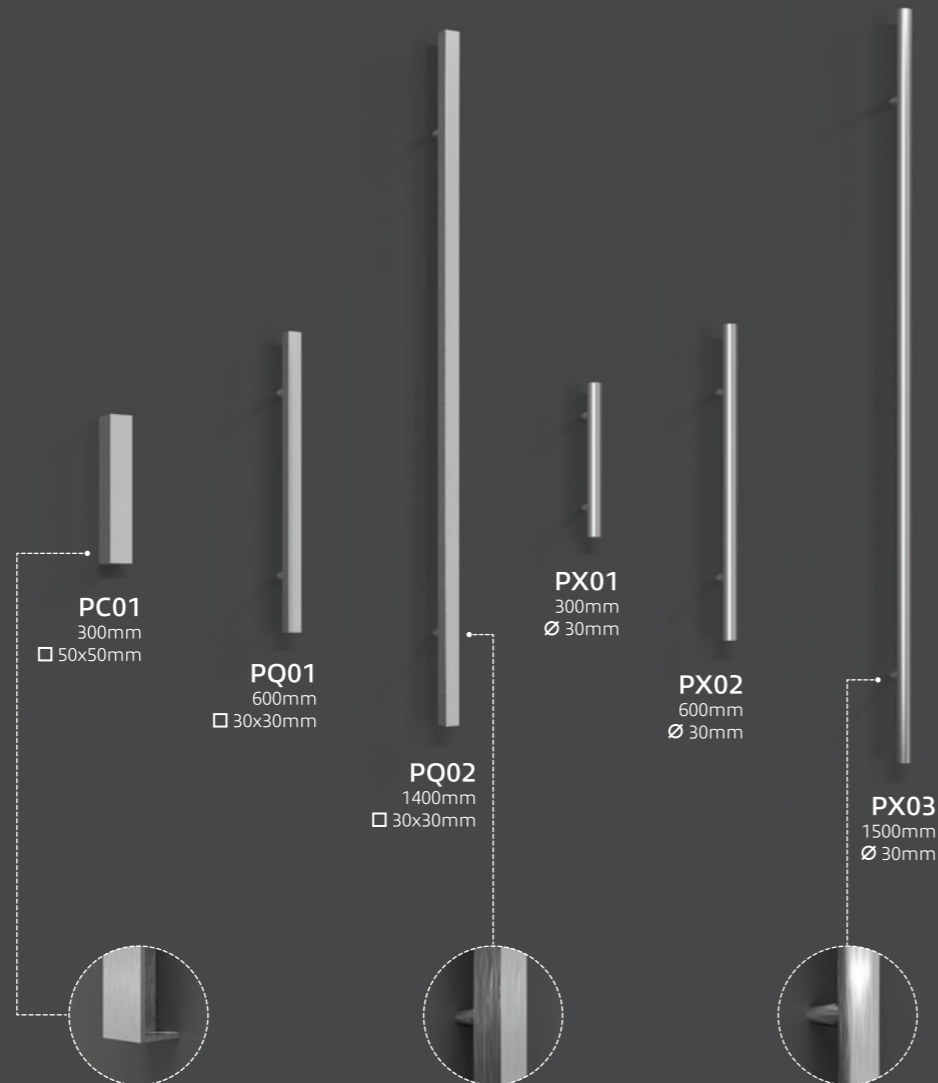
## Película de PVC (Renolit)



As cores representadas são meramente ilustrativas.

# PUXADORES

Handles



# CONDIÇÕES GERAIS DE VENDA E GARANTIA

As seguintes condições gerais de venda aplicam-se às transacções efectuadas entre a empresa PORTA XXI (fornecedor) e o CLIENTE (comprador).

1. Confidencialidade:

Qualquer informação técnica, desenho ou suporte comercial transmitido pelo fornecedor, não poderá ser utilizada pelo cliente para vender produtos concorrentes. Deste modo, toda a informação transmitida pelo fornecedor para além de constituir propriedade do mesmo não pode ser apropriada ou utilizada pelo cliente para outros fins que não sejam os atinentes ao próprio fornecimento.

2. Fabricação:

O fornecedor reserva-se ao direito de alterar os produtos bem como o seu processo de fabrico tendo em vista a melhoria do processo de fabrico e / ou do produto.

3. Preços:

Os preços são os que constam nas tabelas de preço em cada momento em vigor.

3.1. O fornecedor reserva-se igualmente o direito de alterar as suas tabelas de preço, desde que avise o cliente dessas modificações com um prazo mínimo de antecedência.

3.2. Todo o produto que não conste na tabela de preço deverá ser orçamentado com um prazo mínimo de antecedência de 30 dias.

4. Encomendas:

Todas as encomendas feitas pelo cliente devem ser enviadas por escrito, não se aceitando qualquer modificação de encomenda ou cancelamento que não seja transmitido por escrito, sem prejuízo do previsto em 4.2.

4.1. Sempre que faltem informações numa encomenda, o fornecedor contactará por escrito o cliente num prazo máximo de 48 horas.

4.2. As encomendas serão confirmadas pelo fornecedor para que o cliente seja informado da previsão de entrega e, após a recepção pelo cliente desta informação, este tem 48 horas para transmitir por escrito qualquer alteração ou cancelamento da encomenda. Uma vez ultrapassado esse prazo, não serão aceites pelo fornecedor qualquer pedido de alteração ou cancelamento que venha a ser transmitido pelo cliente.

5. Prazo de entrega:

Na confirmação da encomenda está indicada uma previsão de entrega. A data indicada é apenas uma previsão, não constituindo, assim um prazo definitivo de entrega, que poderá ser alterado pelo fornecedor, por causas a que seja alheio ou de força maior, podendo ainda fazer entregas parciais, que se justifiquem.

5.1. Na ausência de culpa grave do fornecedor a alteração do prazo previsto para a entrega não confere ao cliente o direito à anulação de encomenda, a recusa de pagamento, a compensações ou indemnizações, por eventuais prejuízos sofridos.

6. Entregas:

No acto da entrega do produto o cliente deverá proceder ao seu exame, pelo que toda a reclamação por danos de transporte do produto fornecido, totais ou parciais, deverá ser efectuada à entidade transportadora na hora da descarga e notificada ao fornecedor por escrito nas 48 horas seguintes à entrega.

6.1. Se o meio de transporte ou a forma de entrega forem determinados pelo cliente, será este, o único e absoluto responsável pelo transporte assim como todos os efeitos do mesmo, custos incluídos, que daí possam decorrer.

6.2. Se o cliente não confirmar por escrito qualquer tipo de reclamação dentro de 48 horas seguintes à entrega, entende-se que o fornecimento foi feito em total conformidade.

7. Garantia:

Os produtos da PORTA XXI têm um prazo de garantia de três anos a contar da data de entrega dos produtos face à actual lei portuguesa em vigor.

- tenham sido cortados sem verificação prévia da sua conformidade e qualidade;

- tenham tido uma utilização imprópria por parte do cliente;

- tenham sido alterados;

- tenham sido montados incorrectamente;

- não tenham sido limpos com os cuidados e produtos especificados pelo fornecedor.

7.2. Todas as reclamações serão examinadas pelo fornecedor que procederá à recolha dos produtos para análise.

7.3. Para que a análise possa ser realizada, o cliente deve devolver os produtos na embalagem de origem com a etiqueta de identificação e cópia da guia de remessa ou da factura.

7.4. Após análise, se for constatado que a causa da reclamação foi de responsabilidade do fornecedor, este fará uma nota de crédito do produto que estiver sob garantia ou fará uma reposição grátis do mesmo.

7.5. As reclamações não conferem direito a qualquer indemnização por eventuais prejuízos daí decorrentes.

8. Pagamentos:

Para clientes que efectuem compras regulares, é estabelecido como forma de pagamento um cheque ou uma transferência bancária a 60 dias a contar da data da fatura de compra.

Para produtos ou compras especiais, a forma de pagamento deverá ser negociada.

8.1. Qualquer atraso em relação aos pagamentos superior às datas previamente acordadas, vencerá juros de mora, à taxa legal do juro comercial, sem prejuízo do previsto em infra e aplicará o vencimento, nessa data, de todas as obrigações de pagamento pendentes e a recusa das entregas e ou processamento de novas encomendas.

8.2. Os produtos fornecidos são-nos com expressa reserva de propriedade até ao cumprimento de todas as

obrigações e pagamentos devidos pelo comprador.

8.3. O direito de reserva de propriedade do vendedor não é prejudicado nem termina com a revenda da mercadoria, pelo que o comprador obriga-se a levar ao conhecimento de todos os terceiros para quem transfira a posse das mercadorias, a existência da reserva de propriedade.

8.4. O vendedor tem direito de por intermédio de qualquer seu representante ou agente, levantar imediatamente os produtos e deles se apropriar, estejam eles onde estiverem e em poder seja de quem for, sendo as despesas e encargos que o vendedor tiver de fazer e suportar para reaver os ditos produtos da responsabilidade do comprador.

8.5. O vendedor terá ainda e sempre o direito de ficar com todas as importâncias que houver recebido do comprador, não só a título de indemnização pelo incumprimento, como a título de indemnização pela utilização e depreciação do produto, sendo aquela, por si só, sempre de montante igual a 50% do preço total ajustado.

8.6. Só com o pagamento completo dos créditos do vendedor é que se extingue a reserva de propriedade, passando a propriedade plenamente para o comprador.

9. Outras condições:

Outras condições além destas só serão validas quando aceites e confirmadas por escrito pelo fornecedor.

10. Tribunal competente:

Para qualquer litígio emergente dos fornecimentos ou que possa surgir na interpretação e execução das relações comerciais entre o fornecedor e o cliente é competente o foro da Comarca de Braga, com exclusão de qualquer outro.



## General Sales Terms and Warranty Conditions

The following general conditions of sale apply to transactions between the company PORTA XXI (supplier) and client (buyer).

1. Confidentiality:

Any technical information, design or sales support sent by the supplier, cannot be used by the client to sell competing products. All information given by the supplier in addition to being owned by the supplier cannot be appropriated or used by the client for purposes other than those relating to the delivery itself.

2. Manufacture:

The supplier reserves to itself the right to change products and their manufacturing process with a view to improving the manufacturing process and / or product.

3. Prices:

Prices are established in price lists at any time in force.

3.1. The supplier reserves to itself also the right to change their price but should notify the client of these changes with a minimum of 30 days in advance.

3.2. Any product not included in the price list should be budgeted and the budget submitted valid for 30 days.

4. Orders:

All orders made by the client must be submitted in writing. Changes and cancellations of orders are not accepted unless in writing, without prejudice to point 4.2.

4.1. In the case of missing information in an order, the supplier will contact the customer in writing within 48 hours maximum.

4.2. Orders will be confirmed by the seller to the customer, given him the information of delivery date. Upon receipt of this information by the client, the client has 48 hours to transmit in writing any change or cancellation of the orders. Once that deadline passed the supplier will not accept any modification or cancellation request by the client.

5. Deadline:

In the confirmation of the order is given an estimate of delivery. The date is only forecast and therefore not a deadline for delivery. This period may be change by the supplier, for reasons that are unrelated or of force major, the supplier may also make partial deliveries of goods when are justified.

5.1. In the absence of gross negligence of the supplier, the modification of the delivery date do not provided the client the right lane to the cancellation of orders, refusal to pay, the right of compensation or damages for any losses suffered.

6. Deliveries:

At the time of delivery the customer should examine the product. So any complaint for damages arising from the transporting, total or partial, should be made to

the contracting carrier at the time of discharge and the supplier notified in writing within 48 hours.

6.1. If the means of transport or means of delivery are determined by the customer, he will be the only and absolute responsible for transport and all its effects, costs included, that may result.

6.2. If the customer does not confirm in writing any complaint within 48 hours after delivery it is understood that the provision of goods was made in full compliance.

7. Guarantee:

PORTA XXI products have a warranty period of three years from the date of delivery of the products, in conformity with the current portuguese law in force.

7.1. Products are no longer granted if:

- have been cut without prior verification of their compliance and quality;

- have had improper uses by the customer;

- have been changed;

- have been assembled incorrectly, and

- have not been cleaned with care and products specified by the supplier.

7.2. All complaints will be examined by the supplier and the supplier it's the responsible to collect the products for analysis.

7.3. In order to do the analysis, the customer must return the products in original packaging with the tag identification and a copy of the consignment note or invoice.

7.4. After the examination, if the conclusion says that the products was not provided in quality, the supplier must do a credit note for products that are under warranty or make a free replacement of them.

7.5. Complaints not confer the right to any compensation for losses that come from them.

8. Payments:

For customers who purchase regular, is established the payment by check or bank transfer within 60 days of the invoice date. For products or special orders, the payment should be negotiated.

8.1. Any delay in payments higher than the dates previously agreed, will be charged interest at the statutory rate of commercial interest, without prejudice to point 8.2. and involves the payment on the same date for all outstanding payment and obligations of the client, and the refusal of supplies and/or processing of new orders.

8.2. The products are supplied with express reservation of ownership until completion of all obligation and payments due by the buyer.

8.3. The reservation of ownership from the seller is not affected nor ends with the resale of the goods, is the

buyer obliged to bring to the attention of all third parties which are transferring possession of the goods, the existence of proprietary.

8.4. The seller is entitled to, through any representative or agent, get the products immediately and to take ownership of them, wherever they are in power and whatever the source, and all costs and expenses that the seller has to do and support to recover those goods it's buyer's responsibility.

8.5. The seller has always the right to keep all the sums it has received from the buyer, not only as compensation for failure, such as compensation for the use and depreciation of the product, and that alone, always in amount equal to 50% of the adjusted price.

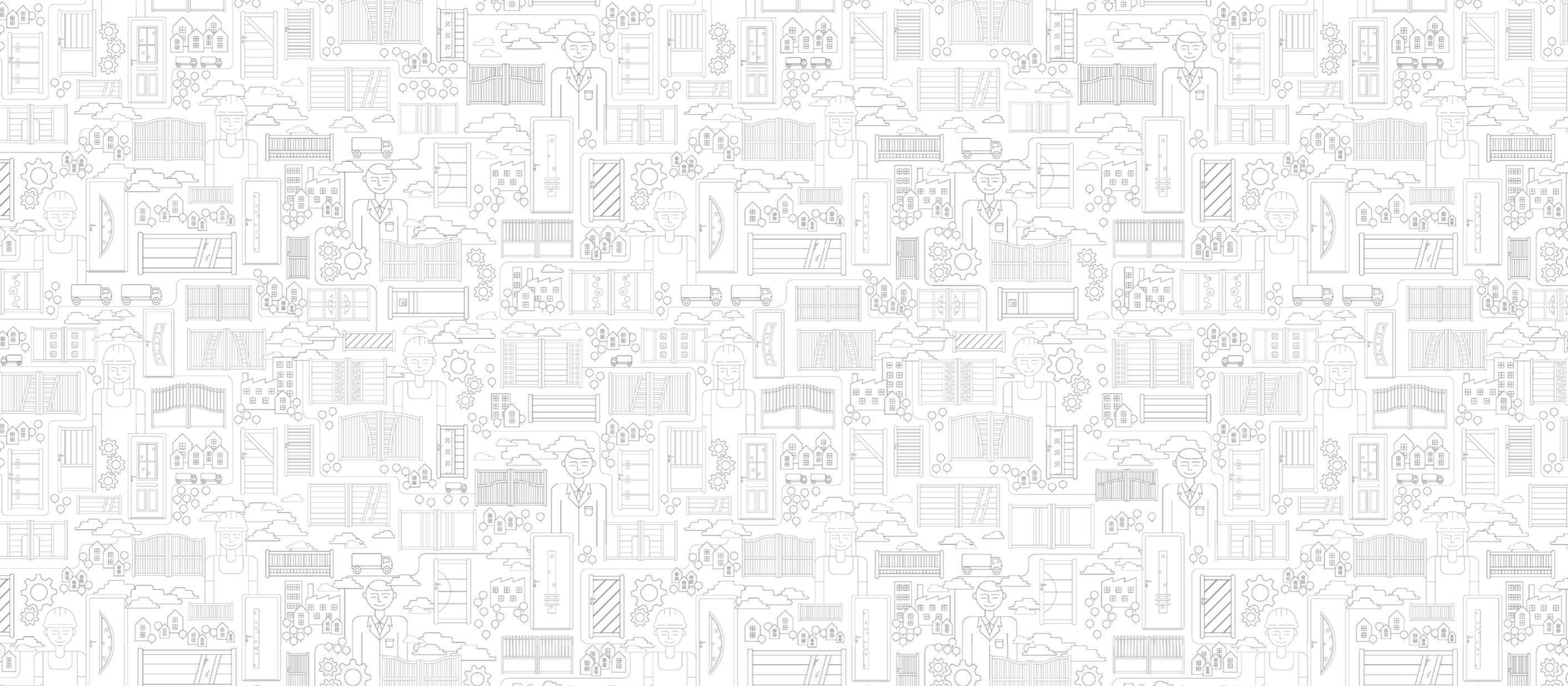
8.6. Only with the full payment of the debits of the buyer it's extinguishes the retention of title, from full ownership to the buyer.

9. Other conditions

Other than these conditions shall be valid only when accepted and confirmed in writing by the supplier.

10. Competent court

Any dispute arising from the supply or which may arise in interpreting implementation of trade relation between suppliers and customers shall have the jurisdiction of the district of Braga, to the exclusion of any other.



# PORTALUXE®

THE IDENTITY OF THE DOOR



WEBSITE



CATÁLOGO

**PORTA XXI, SA.**

[www.portaluxe.pt](http://www.portaluxe.pt) | [info@portaluxe.pt](mailto:info@portaluxe.pt)

📍 Parque Industrial de Adaúfe, Lote 9, Apartado 2020, 4700 - 571 Braga, Portugal ☎ 00 351 / 253 670 242